

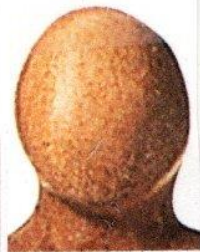
et la valeur expressive La question de la distance de l'image à son référent ?
de l'écart, ou la notion d'écart entre représentations et réalité.

AUTEUR
TITRE
DATES

Auteur inconnu
Vénus de Lespugue
23000 ans avant-JC, Paléolithique
Ivoire, 14 cm Hauteur 6 cm Large
Musée de l'Homme, Paris



-23000
AV JC



-23 000 AV JC

Simplification
Déformation
Disproportion
Exagération

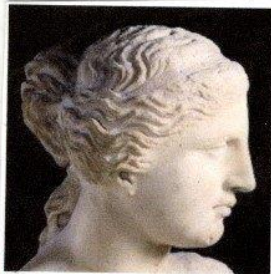
La tête est réduite à un ovale

=**Déesse de la fertilité**
L'objet est une **amulette** vénérée pour obtenir des enfants.

Auteur inconnu
Vénus de Milo
100 ans av JC
Marbre, 2 mètres
Louvre, Paris



-100
AV JC



100 ans AV JC

Idéalisation
Héroïsation
Magnification
Sublimation
Glorification
Valorisation
Embellir
Perfection

= **Déesse de la beauté**, l'idéal Grecque, un **canon** de beauté, un **archétype** de l'art Antique

Auteur inconnu
Vierge à L'enfant en Majesté
Fin XI^e- déb XII^e s H 78 cm
Bois sculpté, 78cm Hauteur



XI-XII



XII^e siècle

Simplification
Stylisation
Géométrisation
Codification

! L'auteur n'observe pas de modèle réel

= **Création de figures identifiables**, Vierge et enfant Jésus, personnages sacrés importants

Auguste RODIN (1840-1917)
L'Age d'Airain
1875-77
185 x 74 x 53 cm
Bronze



1875



1875

Réalisme
(formes, proportions, dimensions, pose)

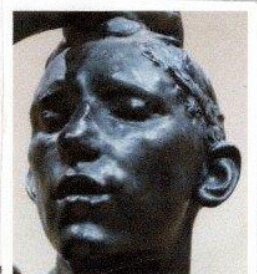
+ **Simplification**
Rodin supprime tout élément superflu, ici la lance que tenait le modèle,

Il concentre son regard sur la **beauté des formes du corps humain** et porte aussi un intérêt au **mouvement du corps**.

Edgar DEGAS (1834-1917)
Petite danseuse de 14 ans
entre 1921 et 1931, mo
Bronze tutu en tulle, ruf dans les cheveux, socle
H. 98 ; L. 35,2 ; P. 24,5
Musée d'Orsay, Paris



1881



1881

Réalisme
par la forme (déjà simplifiée)

+ **Réalité** : Degas assemble un vrai tutu, un objet réel

Il observe des danseuses.

Il **statuifie**, une **danseuse dans son mouvement**. L'objet réel abolit la frontière entre l'espace réel et la représentation

de l'art antique

